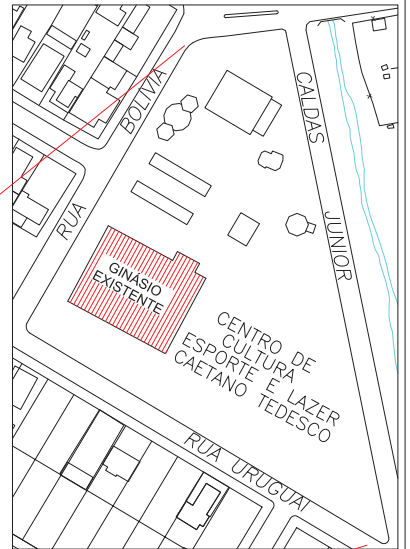


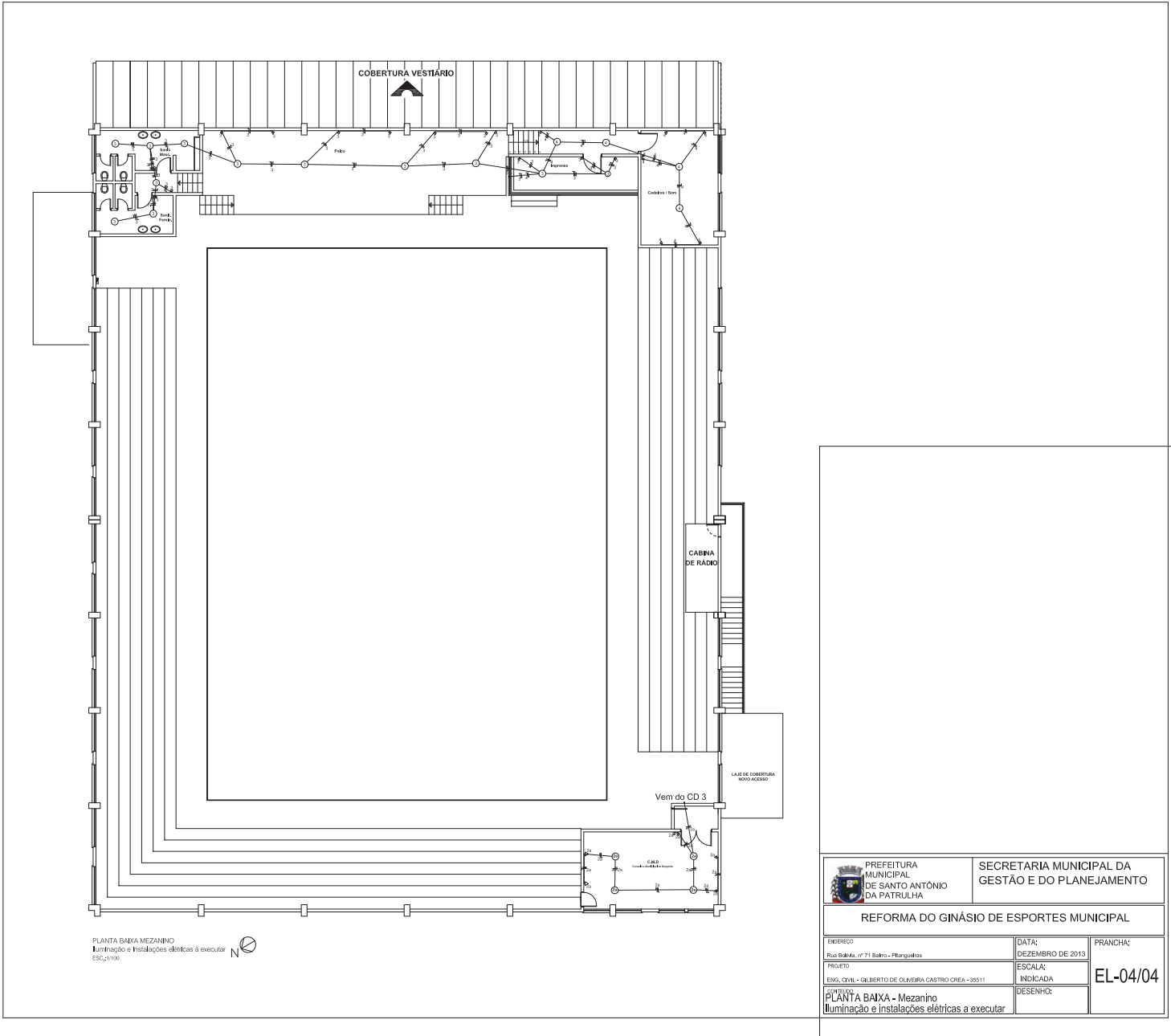


MAPA DA CIDADIA  
18/04/2008



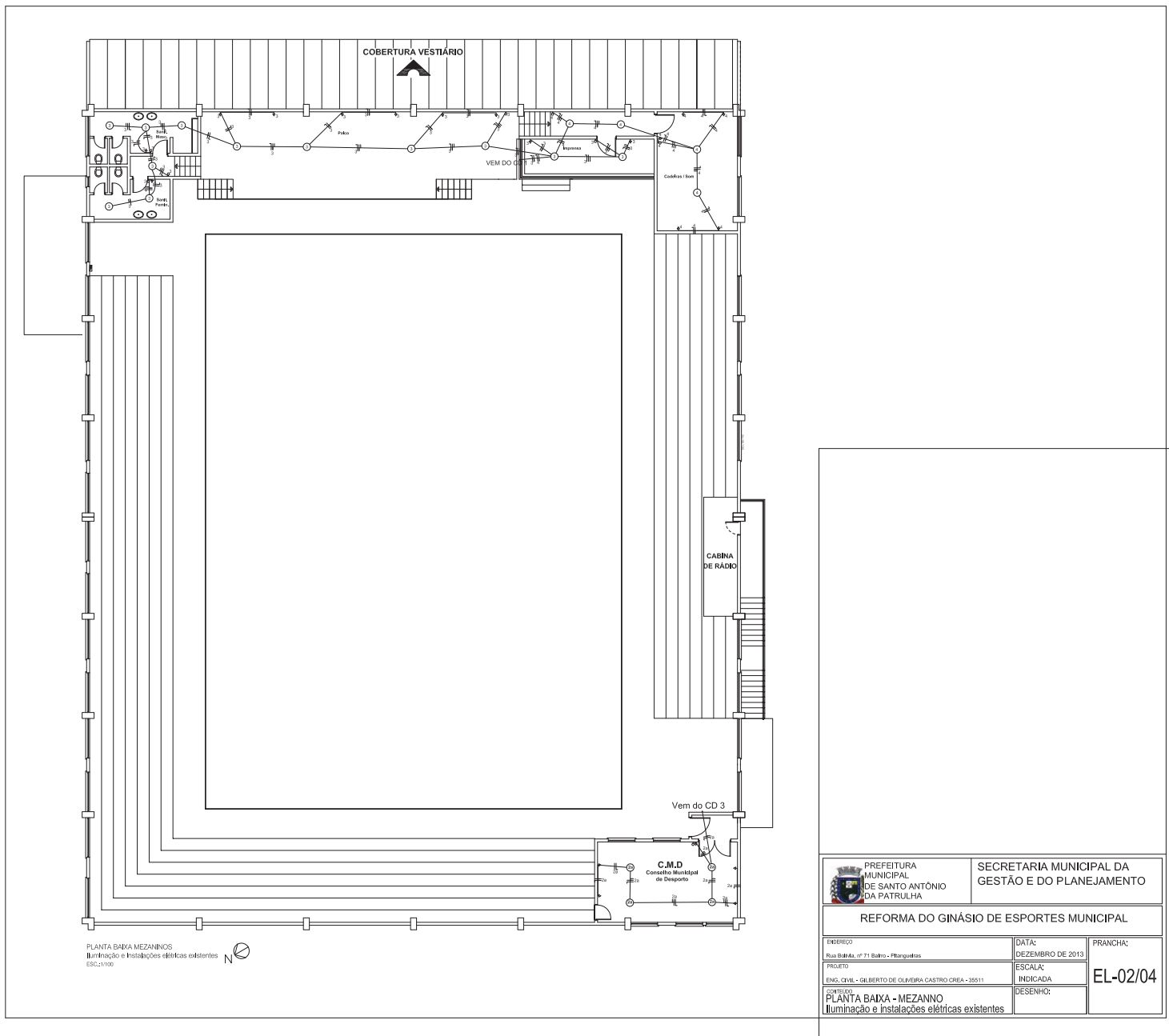
PLANTA DE SITUAÇÃO  
18/04/2008

 PREFEITURA MUNICIPAL DE SANTO ANTÔNIO DA PATRULHA		SECRETARIA MUNICIPAL DA GESTÃO E DO PLANEJAMENTO	
REFORMA DO GINÁSIO MUNICIPAL DE ESPORTES			
PROJETO:	DATA:	FRANCHA:	
Proj. 004/2011 - R. B. e M. B.	DEZEMBRO DE 2013		
PROJETO:	ESCALA:		
Proj. 004/2011 - R. B. e M. B.	1:500		
PROJETO:	INICIADA:		
PLANTA DE SITUAÇÃO	DESENVOLVIMENTO:	A-01/08	




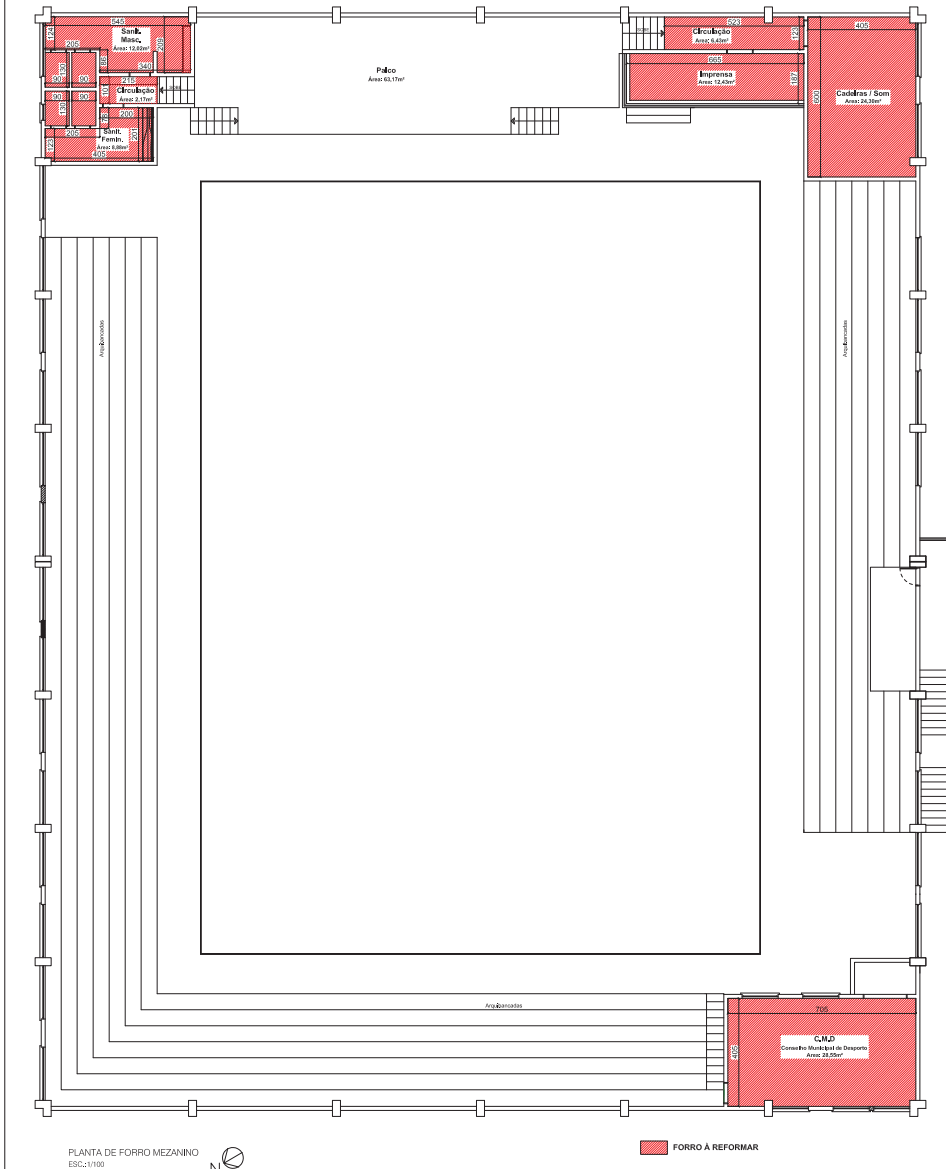
PLANTA BAIXA MEZANINO  
 Iluminação e instalações elétricas à executar  
 ESC:2/100

 PREFEITURA MUNICIPAL DE SANTO ANTÔNIO DA PATRULHA		SECRETARIA MUNICIPAL DA GESTÃO E DO PLANEJAMENTO	
REFORMA DO GINÁSIO DE ESPORTES MUNICIPAL			
ENGENHEIRO: Raul Batista, nº 71 Bairo - Piauí/PA	DATA: DEZEMBRO DE 2013	PRANCHAS:	
PROJETO: ENG. CIVIL - GILBERTO DE OLIVEIRA CASTRO OREIA - 35511	ESCALA: INDICADA	<b>EL-04/04</b>	
CONTEÚDO: PLANTA BAIXA - Mezanino Iluminação e instalações elétricas à executar	DESENHO:		



PLANTA BAIXA MEZANINOS  
 Iluminação e instalações elétricas existentes

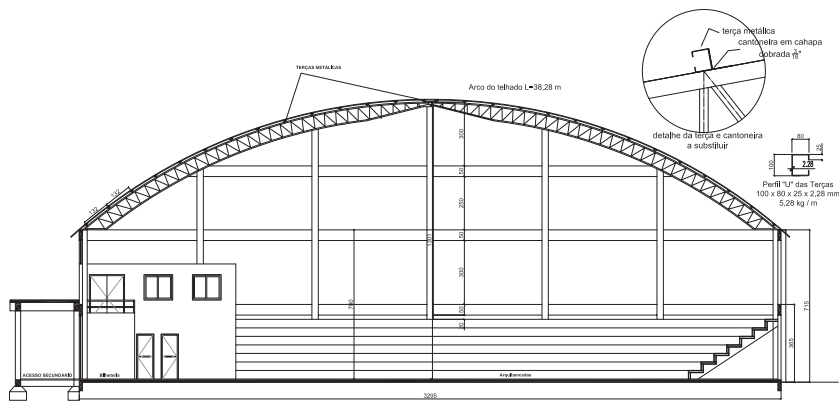
 PREFEITURA MUNICIPAL DE SANTO ANTÔNIO DA PATRULHA		SECRETARIA MUNICIPAL DA GESTÃO E DO PLANEJAMENTO	
<b>REFORMA DO GINÁSIO DE ESPORTES MUNICIPAL</b>			
EMENDADO: Rua Batista, nº 71 Bairro - Plaquinhos	DATA: DEZEMBRO DE 2013	PRANCHA:	
PROJETO: ENG. CIVIL - GILBERTO DE OLIVEIRA CASTRO OREIA - 35511	ESCALA: INDICADA	<b>EL-02/04</b>	
CONTEÚDO: PLANTA BAIXA - MEZANNO Iluminação e instalações elétricas existentes	DESENHO:		



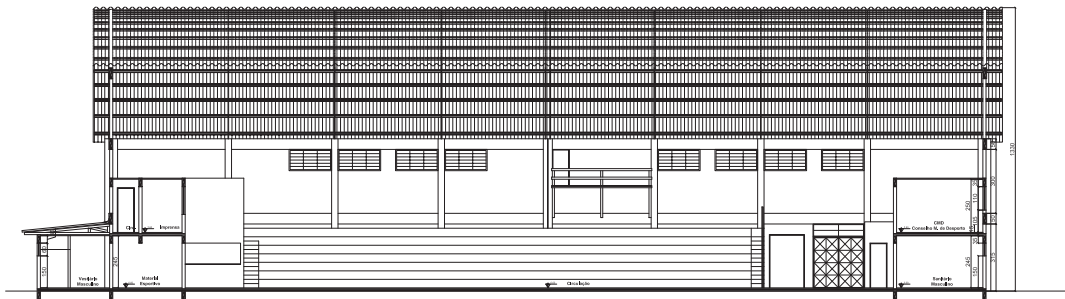
PLANTA DE FORRO MEZANINO  
ESC.: 1/100

FORRO A REFORMAR


 PREFEITURA MUNICIPAL DE SANTO ANTÔNIO DA PATRULHA		SECRETARIA MUNICIPAL DA GESTÃO E DO PLANEJAMENTO
<b>REFORMA DO GINÁSIO DE ESPORTES MUNICIPAL</b>		
ENDEREÇO: Rua Bolívia, nº 71 Bairro - Planaltina	DATA: DEZEMBRO DE 2013	PRANCHA:
PROJETO: ENSG. CIVIL - GILBERTO DE OLIVEIRA CASTRO CREA - 33511	ESCALA: INDICADA	<b>A-07/08</b>
CONFEITO: Planta de Forro do Mezanino	DESENHO:	

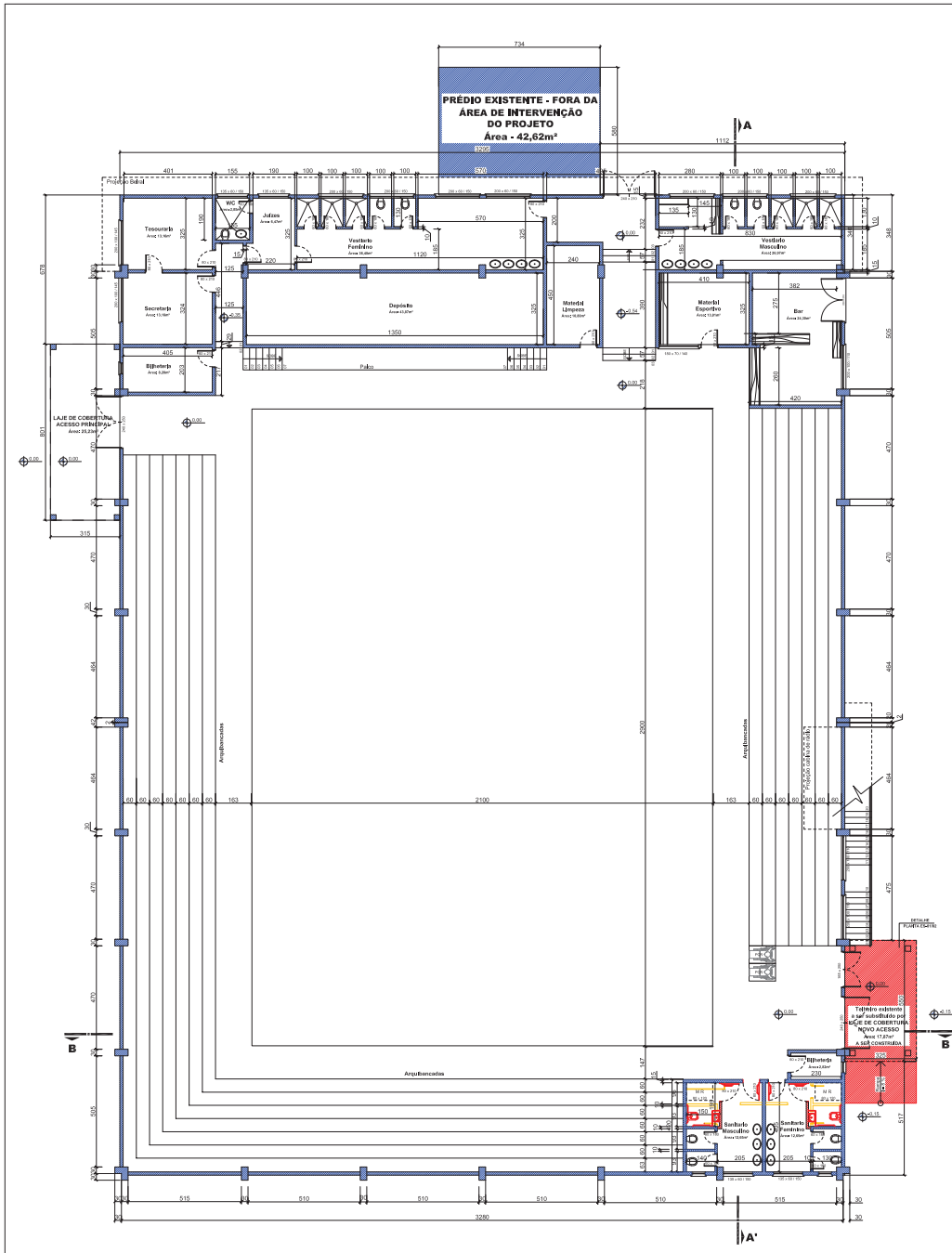


CORTE TRANSVERSAL B B'- DEMONSTRATIVO DA ESTRUTURA DA COBERTURA  
ESC: 1/100



CORTE LONGITUDINAL A A'- COBERTURA EM ALUMÍNIO E TERÇAS METÁLICAS  
ESC: 1/100


 PREFEITURA MUNICIPAL DE SANTO ANTÔNIO DA PATRULHA		SECRETARIA MUNICIPAL DA GESTÃO E DO PLANEJAMENTO	
REFORMA DO GINÁSIO DE ESPORTES MUNICIPAL			
ENDEREÇO: Rua Batista, nº 71, Bairro - Parque das	DATA: DEZEMBRO DE 2013	PROJETO:	
PROJETO: ENRIS CEAR - GILBERTO DE OLIVEIRA CASTRO CREIA - 20011	ESCALA: INDICADA	A-05/08	
POWERBID: CORTES	DESENHO:		

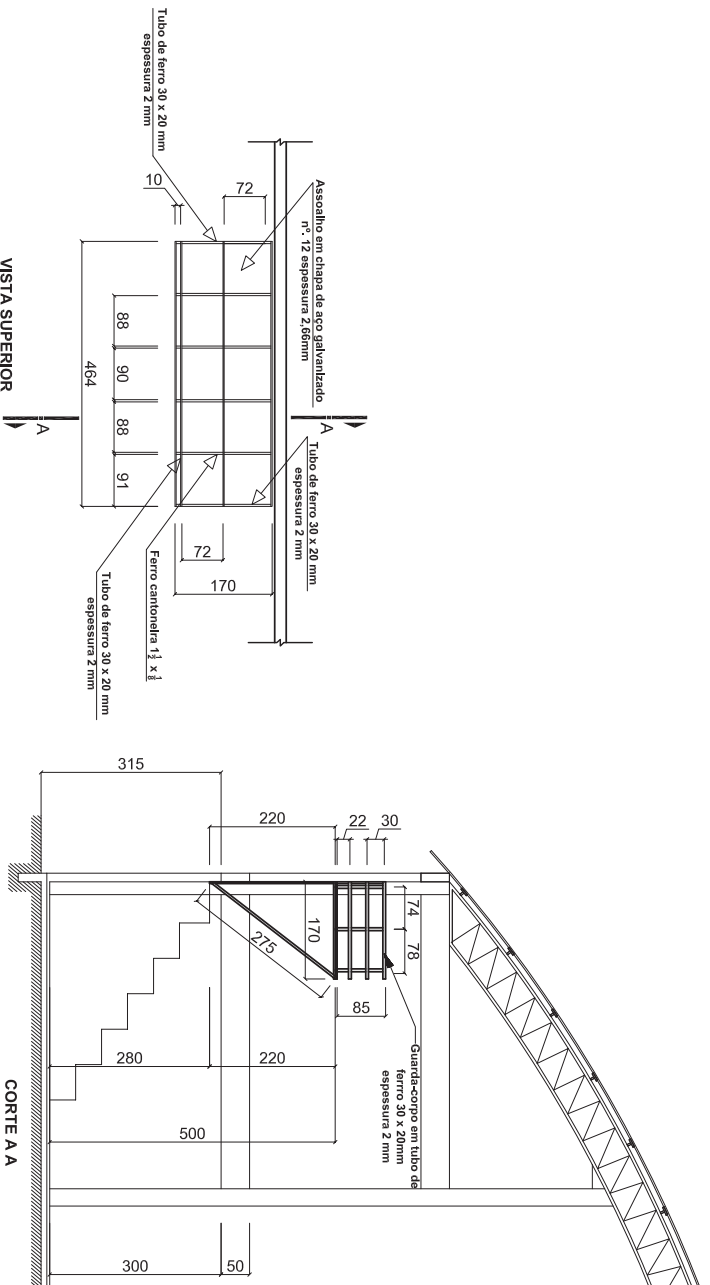


PLANTA BAIXA TÉRREO  
 ESC: 1/100  
 Área= 1.553,64m²

GINÁSIO - 1.355,89m²  
 VESTIÁRIOS - 112,03m²  
 COBERTURA ACESSO PRINCIPAL - 25,22m²  
 TELHEIRO A SER SUBSTITUÍDO - 17,87 m²  
 PRÉDIO EXISTENTE FORA DA ÁREA DE INTERVENÇÃO DO PROJETO - 42,62m²

■ A REFORMAR  
■ EXISTENTE  
■ A DEMOLIR

 PREFEITURA MUNICIPAL DE SANTO ANTÔNIO DA PATRULHA		SECRETARIA MUNICIPAL DA GESTÃO E DO PLANEJAMENTO	
REFORMA DO GINÁSIO DE ESPORTES MUNICIPAL			
ENDEREÇO: Rua Bulhões, nº 71 Bairro - Planaltina	DATA: DEZEMBRO DE 2013	PRANCHA:	
PROJETO: ENG. CIVIL - GILBERTO DE OLIVEIRA CASTRO CREA - 35511	ESCALA: INDICADA	<b>A-03/08</b>	
CONTEÚDO: PLANTA BAIXA DO TÉRREO	DESENHO:		



## ESTRUTURA METÁLICA - CABINE DE RÁDIO

### RESUMO

#### Tubos, Chapas e Cantoneiras de ferro

DESCRIÇÃO	PESO / und.	QUANTIDADE	PESO TOTAL
ferro cantoneira 1½ x 1	1,83 kg/m	51,40 m	106,87 kg
chapa de aço galvanizado n.º 12 espessura 2,66mm	21,6 kg/m²	7,89 m²	170,42 kg
tubo de ferro 30 x 20mm espessura 2 mm	1,47 kg/m	32,62 m	47,95 kg

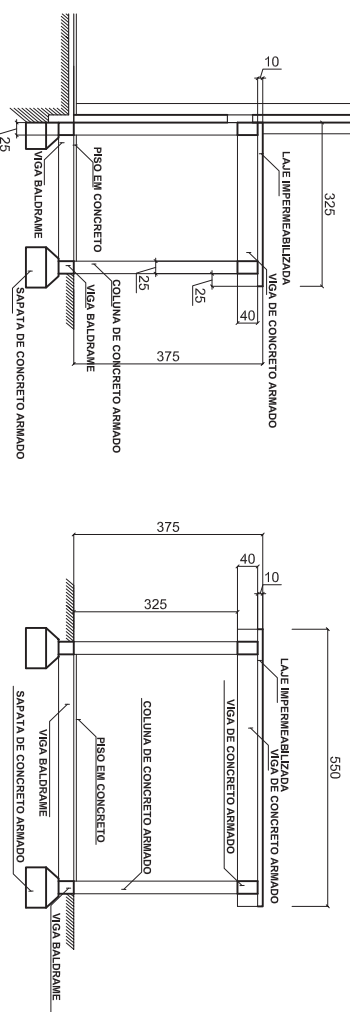
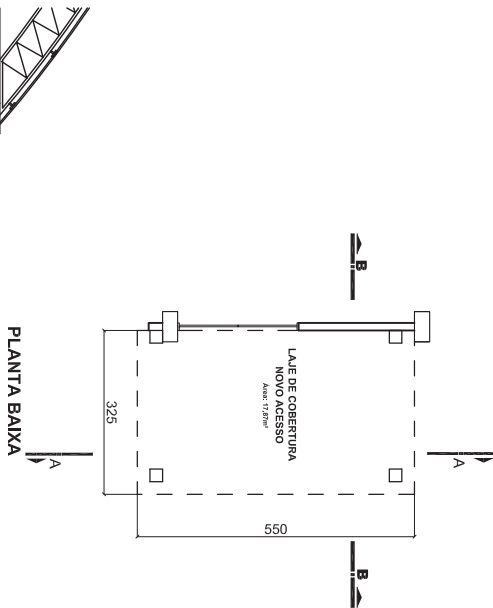
  
 PREFEITURA MUNICIPAL DE SANTO ANTONIO DA PATRULHA

SECRETARIA MUNICIPAL DA GESTÃO E DO PLANEJAMENTO

REFORMA DO GINÁSIO DE ESPORTES MUNICIPAL

ENFEREÇO	DATA:
Rua Badur, nº 71, Bairro - Pílangueiras	DEZEMBRO DE 2013
PROJETO	ESCALA:
ENG. CIVIL - GILBERTO DE OLIVEIRA CASTRO CREM - 35511	1:75
CONTEIHO	DESENHO:
Projeto Estrutura Metálica	
CABINE DE RÁDIO	

**EM-01/01**



**LAJE DE COBERTURA  
ACCESSO SECUNDARIO**

Área: 17,87m²

 <b>PREFEITURA MUNICIPAL DE SANTO ANTONIO DA PATRULHA</b>		<b>SECRETARIA MUNICIPAL DA GESTÃO E DO PLANEJAMENTO</b>	
<b>REFORMA DO GINÁSIO DE ESPORTES MUNICIPAL</b>			
ENDEREÇO:	Rua Bólkia, n° 71 Bairro - Pinguatulas	DATA:	DEZEMBRO DE 2013
PROJETO:	ENR. CIVIL - SILBERTO DE OLIVEIRA CASTRO CREA - 335/11	ESCALA:	1:75
CONTEÚDO:	Proj. Estrutural - Cobertura Acesso Secundário	DESENHO:	

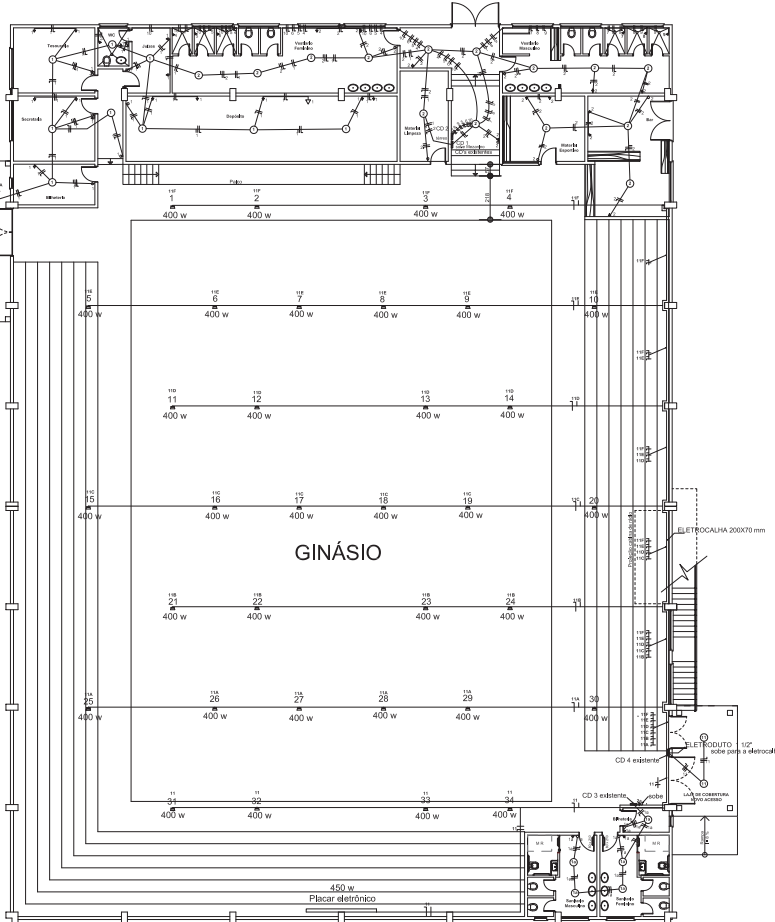
**ES-01/02**



QUADRO DE CARGAS - PROPOSTA DE REFORMA						
CRONOLOGIA	CHAVEIRO	LAMPADAS	TOMADAS	POT. INST.	FIO	PROTEÇÃO
1		11	18	2.700W	4	25 A DN 25
2		14	11	2.500W	4	25 A DN 25
3		12	18	2.200W	4	25 A DN 25
4	1	4	5	3.400W	6	30 A DN 25
5	1			2.500W	4	25 A DN 25
6	1			2.500W	4	25 A DN 25
7	1			2.500W	4	25 A DN 25
8	1			2.500W	4	25 A DN 25
9	1			2.500W	4	25 A DN 25
10	1			2.500W	4	25 A DN 25
1a		5	3	800W	2,5	15 A DN 25
2a		4	5	900W	2,5	15 A DN 25
11		4 x 400W 2 x 100W	1 x 400W	2.200W	4	25 A
11A		6		2.400W	4	25 A
11B		4		1.800W	4	20 A
11C		6		2.400W	4	25 A
11D		4		1.800W	4	20 A
11E		6		2.400W	4	25 A
11F		4		1.800W	4	20 A
<b>TOTAL</b>						
				41.750W		
				CD1	10,000W	6 3 x 40A
				CD2	15,000W	6 3 x 50A
				CD3	1,750W	2,5 3 x 20A
				CD4	14,250W	6 3 x 50A

- CONDUTORES
- NEUTRO (AZUL CLARO)
  - FASE (VERMELHO)
  - RETORNO (BRANCO)

- LEGENDA
- POINTE DE ILUMINAÇÃO 100 W
  - CAIXA DE PASSAGEM
  - TOMADA 2200 W
  - TOMADA 100 W
  - INTERRUPTOR
  - REFLETOR 400 W

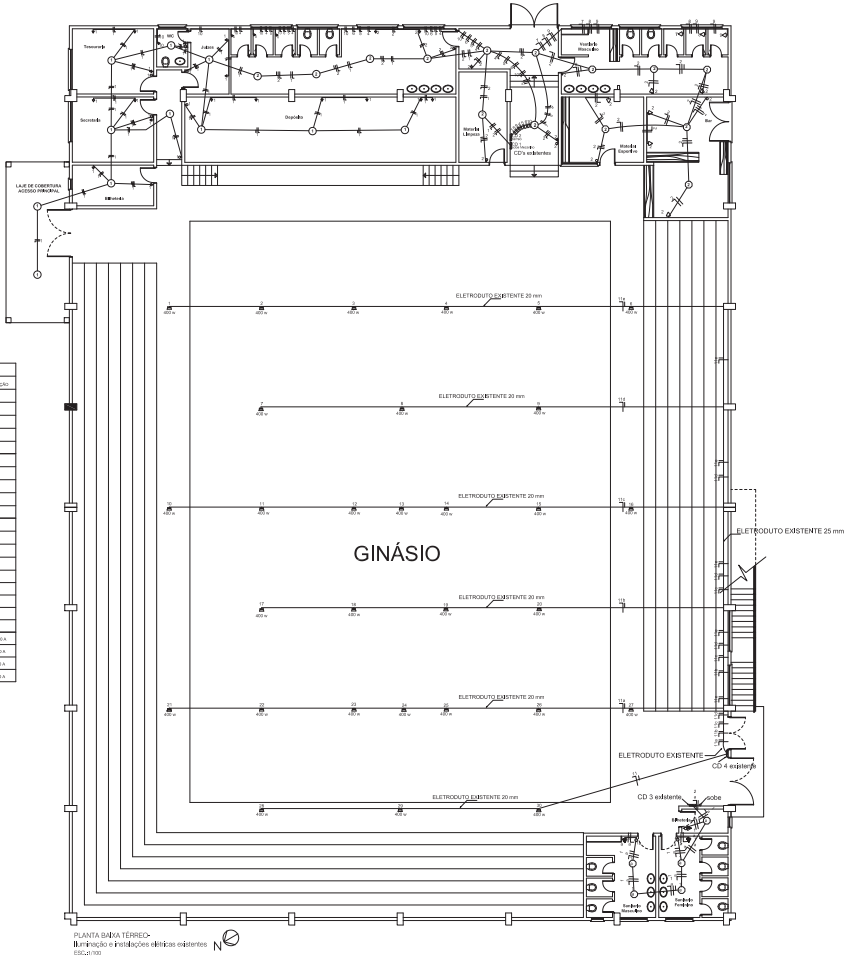


PLANTA BAIXA TERREÇO  
Iluminação e instalações elétricas à executar  
escala 1:50


PREFEITURA MUNICIPAL DE SANTO ANTONIO DA PATRULHA		SECRETARIA MUNICIPAL DA GESTÃO E DO PLANEJAMENTO	
<b>REFORMA DO GINÁSIO DE ESPORTES MUNICIPAL</b>			
EMREDO: Rua Barão, nº 71 - Bairo - Patrocinadas	DATA: DEZEMBRO DE 2013	FRANCHA:	
PROJETO: Eng. GEM - CARLOS ROBERTO DE OLIVEIRA CASTRO ODEA - 05011	ESCALA: INDICAÇÃO	EL-03/04	
OBJETIVO: PLANTA BAIXA - Térreo - Ginásio e Vestiários Iluminação e instalações elétricas à executar.		DESENHO:	

QUANTIDADE DE CABEÇOS EXISTENTES						
DIÁMETRO	QUANTIDADE	TIPO	TENSÃO	DIÁMETRO	REQUERIDO	PROTEÇÃO
1	10	10	220V	2,5	25	25x
2	10	10	220V	2,5	25x	25x
3	10	10	220V	2,5	25x	25x
4	1	1	220V	2,5	25x	25x
5	1	1	220V	2,5	25x	25x
6	1	1	220V	2,5	25x	25x
7	1	1	220V	2,5	25x	25x
8	1	1	220V	2,5	25x	25x
9	1	1	220V	2,5	25x	25x
10	1	1	220V	2,5	25x	25x
11	1	1	220V	2,5	25x	25x
12	1	1	220V	2,5	25x	25x
13	1	1	220V	2,5	25x	25x
14	1	1	220V	2,5	25x	25x
15	1	1	220V	2,5	25x	25x
16	1	1	220V	2,5	25x	25x
17	1	1	220V	2,5	25x	25x
18	1	1	220V	2,5	25x	25x
19	1	1	220V	2,5	25x	25x
20	1	1	220V	2,5	25x	25x
21	1	1	220V	2,5	25x	25x
22	1	1	220V	2,5	25x	25x
23	1	1	220V	2,5	25x	25x
24	1	1	220V	2,5	25x	25x
25	1	1	220V	2,5	25x	25x
26	1	1	220V	2,5	25x	25x
27	1	1	220V	2,5	25x	25x
28	1	1	220V	2,5	25x	25x
29	1	1	220V	2,5	25x	25x
30	1	1	220V	2,5	25x	25x
31	1	1	220V	2,5	25x	25x
32	1	1	220V	2,5	25x	25x
33	1	1	220V	2,5	25x	25x
34	1	1	220V	2,5	25x	25x
35	1	1	220V	2,5	25x	25x
36	1	1	220V	2,5	25x	25x
37	1	1	220V	2,5	25x	25x
38	1	1	220V	2,5	25x	25x
39	1	1	220V	2,5	25x	25x
40	1	1	220V	2,5	25x	25x
41	1	1	220V	2,5	25x	25x
42	1	1	220V	2,5	25x	25x
43	1	1	220V	2,5	25x	25x
44	1	1	220V	2,5	25x	25x
45	1	1	220V	2,5	25x	25x
46	1	1	220V	2,5	25x	25x
47	1	1	220V	2,5	25x	25x
48	1	1	220V	2,5	25x	25x
49	1	1	220V	2,5	25x	25x
50	1	1	220V	2,5	25x	25x
51	1	1	220V	2,5	25x	25x
52	1	1	220V	2,5	25x	25x
53	1	1	220V	2,5	25x	25x
54	1	1	220V	2,5	25x	25x
55	1	1	220V	2,5	25x	25x
56	1	1	220V	2,5	25x	25x
57	1	1	220V	2,5	25x	25x
58	1	1	220V	2,5	25x	25x
59	1	1	220V	2,5	25x	25x
60	1	1	220V	2,5	25x	25x
61	1	1	220V	2,5	25x	25x
62	1	1	220V	2,5	25x	25x
63	1	1	220V	2,5	25x	25x
64	1	1	220V	2,5	25x	25x
65	1	1	220V	2,5	25x	25x
66	1	1	220V	2,5	25x	25x
67	1	1	220V	2,5	25x	25x
68	1	1	220V	2,5	25x	25x
69	1	1	220V	2,5	25x	25x
70	1	1	220V	2,5	25x	25x
71	1	1	220V	2,5	25x	25x
72	1	1	220V	2,5	25x	25x
73	1	1	220V	2,5	25x	25x
74	1	1	220V	2,5	25x	25x
75	1	1	220V	2,5	25x	25x
76	1	1	220V	2,5	25x	25x
77	1	1	220V	2,5	25x	25x
78	1	1	220V	2,5	25x	25x
79	1	1	220V	2,5	25x	25x
80	1	1	220V	2,5	25x	25x
81	1	1	220V	2,5	25x	25x
82	1	1	220V	2,5	25x	25x
83	1	1	220V	2,5	25x	25x
84	1	1	220V	2,5	25x	25x
85	1	1	220V	2,5	25x	25x
86	1	1	220V	2,5	25x	25x
87	1	1	220V	2,5	25x	25x
88	1	1	220V	2,5	25x	25x
89	1	1	220V	2,5	25x	25x
90	1	1	220V	2,5	25x	25x
91	1	1	220V	2,5	25x	25x
92	1	1	220V	2,5	25x	25x
93	1	1	220V	2,5	25x	25x
94	1	1	220V	2,5	25x	25x
95	1	1	220V	2,5	25x	25x
96	1	1	220V	2,5	25x	25x
97	1	1	220V	2,5	25x	25x
98	1	1	220V	2,5	25x	25x
99	1	1	220V	2,5	25x	25x
100	1	1	220V	2,5	25x	25x

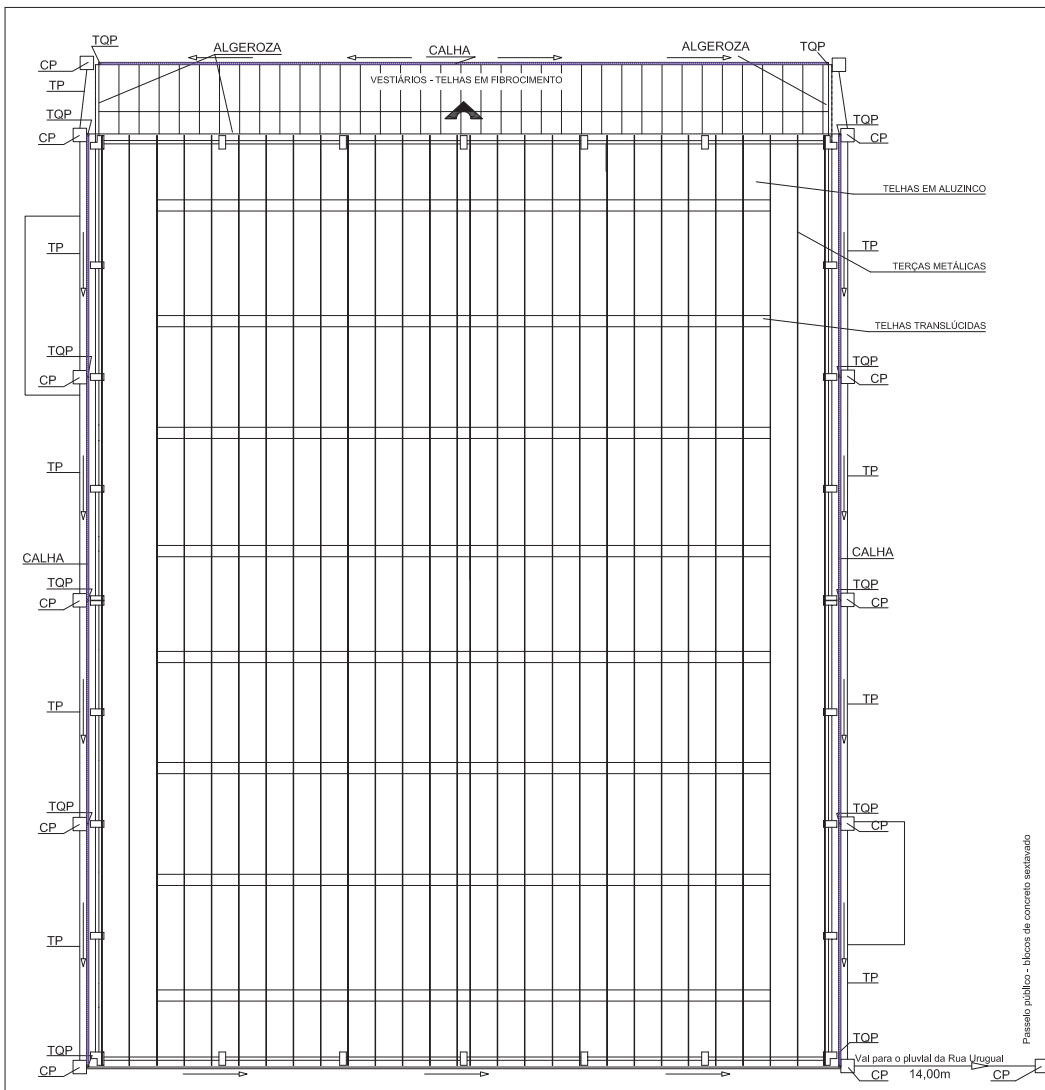
ELETRÓDUTOS EXISTENTES — DN 20  
 FAIXA EXISTENTE — Faixa, retido e novo



PLANTA BAIXA TERREO -  
 Iluminação e instalações elétricas existentes  
 (continua)

 PREFEITURA MUNICIPAL DE SANTO ANTONIO DA PATRULHA		SECRETARIA MUNICIPAL DA GESTÃO E DO PLANEJAMENTO	
REFORMA DO GINÁSIO DE ESPORTES MUNICIPAL			
EMPRESA: Rua Baurão, nº 71 - Baurão - Patrocinópolis	DATA: DEZEMBRO DE 2013	FRANCHA:	
PROJETO: Eng.º CARLOS DE OLIVEIRA CASTRO ORELLANA - 02011	ESCALA: INDICADA	EL-01/04	
CONTEÚDO: Planta BAIXA - Térreo - Ginásio e Vestiários Iluminação e instalações elétricas existentes			





PLANTA DE COBERTURA  
E INSTALAÇÕES PLUVIAIS  
ESC. 1/100

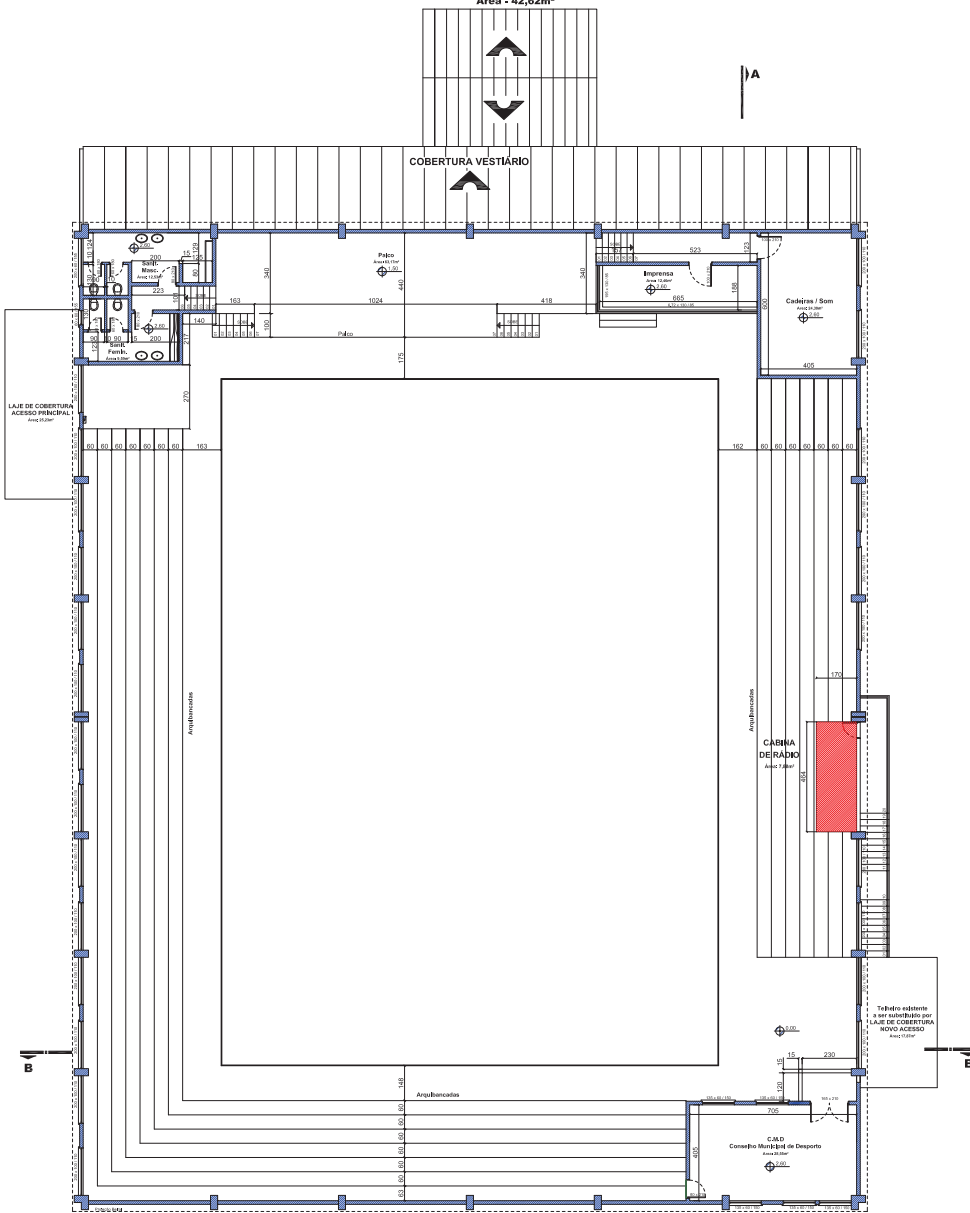


TOP: TUBO DE QUEDA PLUVIAL - DN= 75mm  
 CP: CAIXA PLUVIAL - 60 x 60 cm  
 TP: TUBO PLUVIAL - DN = 100mm

Passarela pública - bloco de concreto sextavado

 PREFEITURA MUNICIPAL DE SANTO ANTONIO DA PATRULHA		SECRETARIA MUNICIPAL DA GESTÃO E DO PLANEJAMENTO	
REFORMA DO GINÁSIO DE ESPORTES MUNICIPAL			
PROJETO	DATA:	PROJETO	
Qualidade: 07 71 Bairo + Marquinhos	DEZEMBRO DE 2013		
PROJETO	ESCALA:		
ENGL. CIVIL - GILBERTO DE OLIVEIRA CASTRO CREA - 35511	INDICADA		
CONTIÚDO	DESENHO:		
Planta de Cobertura e Pluvial			A-06/08


PRÉDIO EXISTENTE - FORA DA ÁREA DE INTERVENÇÃO DO PROJETO  
Área - 42,62m<sup>2</sup>

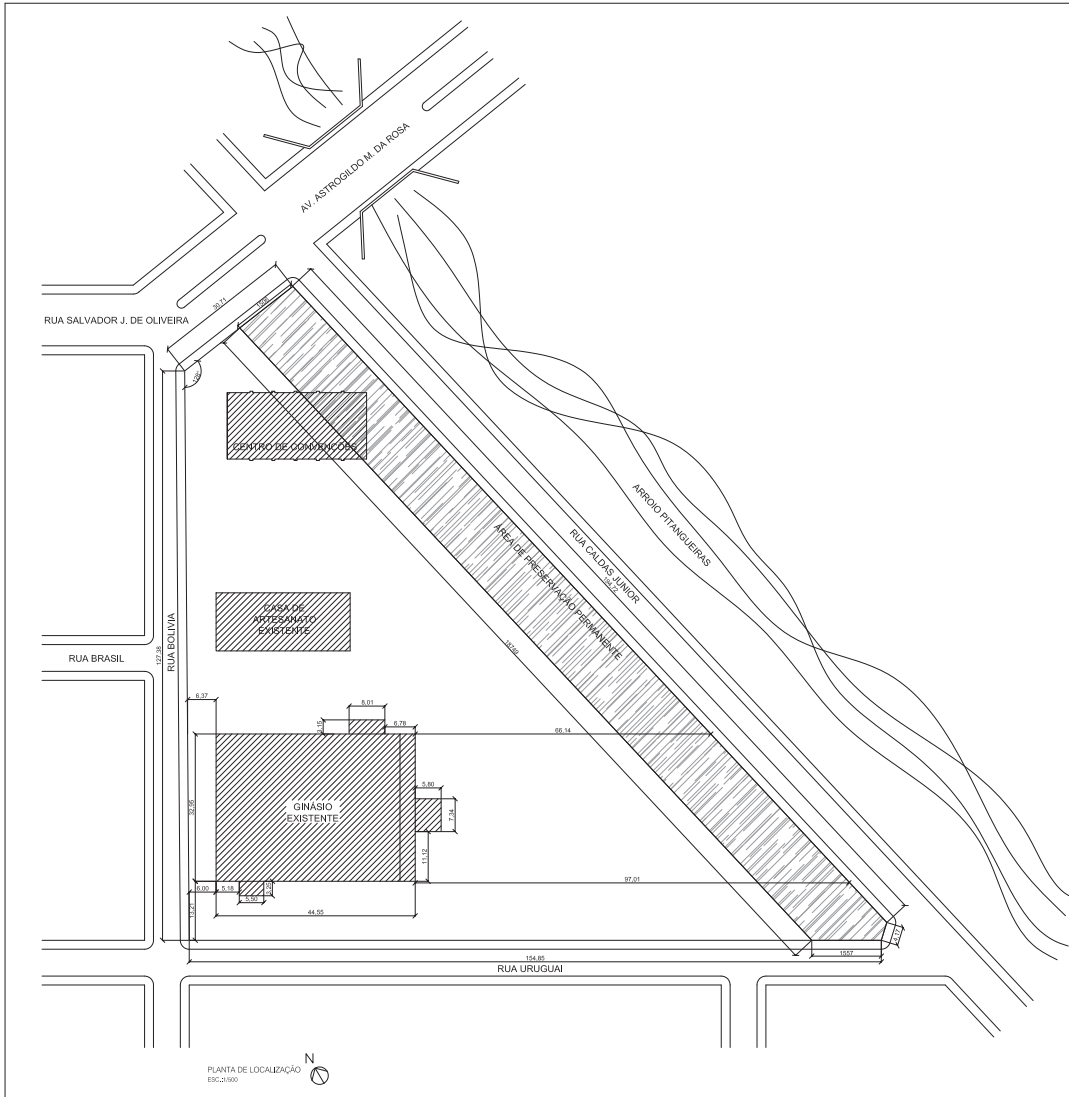



PLANTA BAIXA MEZANINO  
ESC: 2/100  
Área = 164,75m<sup>2</sup>

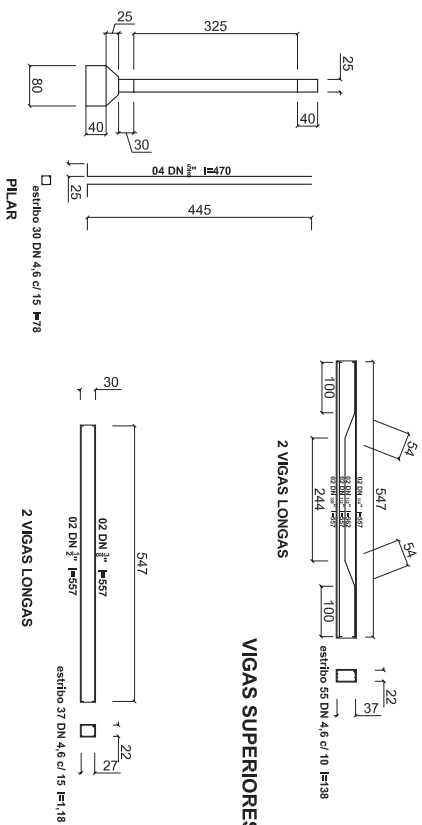
Área Construída = 22,39m<sup>2</sup>  
Público = 63,17m<sup>2</sup>  
Empresas / Comércio e Som = 48,95m<sup>2</sup>  
CALDA = 30,24m<sup>2</sup>

■ A REFORMAR  
■ EXISTENTE  
— A DEMOLIR

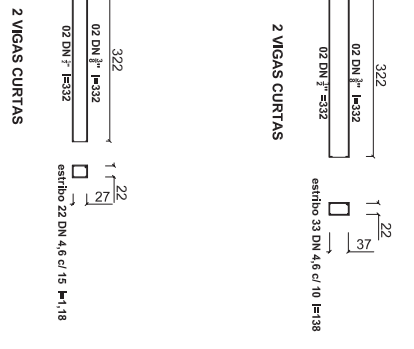
 PREFEITURA MUNICIPAL DE SANTO ANTÔNIO DA PATRULHA		SECRETARIA MUNICIPAL DA GESTÃO E DO PLANEJAMENTO	
REFORMA DO GINÁSIO DE ESPORTES MUNICIPAL			
ENDEREÇO Rua Bolívar, nº 71 - Bairro - Floresta	DATA: DEZEMBRO DE 2013	PRANCHA:	
PROJETO ENGR. CIVIL - GILBERTO DE OLIVEIRA CASTRO CREA - 35511	ESCALA: INDICADA	A-04/08	
COMPROVADO PLANTA BAIXA DO MEZANINO	DESENHO:		



 PREFEITURA MUNICIPAL DE SANTO ANTONIO DA PATRULHA		SECRETARIA MUNICIPAL DA GESTÃO E DO PLANEJAMENTO	
<b>REFORMA DO GINÁSIO DE ESPORTES MUNICIPAL</b>			
ENDEREÇO: Rua Brasil nº 71 Bairro - Pitanguers	DATA: DEZEMBRO DE 2013	PRANCHA:	
PROJETO: ENL. CIVIL - GILBERTO DE OLIVEIRA GASTRO CREA-35511	ESCALA: INDICADA	A-02/08	
CONTEÚDO: PLANTA DE LOCALIZAÇÃO		DESENHO:	



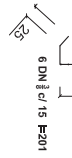
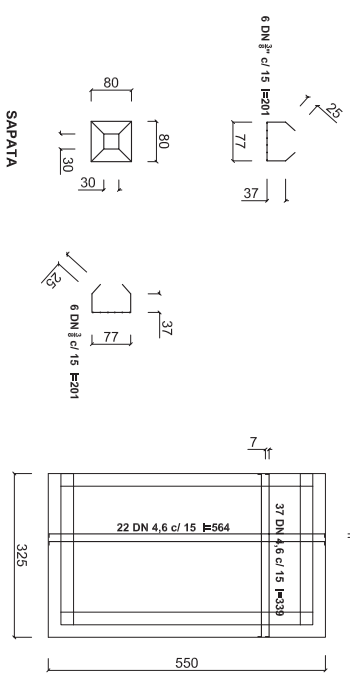
**VIGAS BALDRAME**



PLANILHA DE FERRAGEM

DESCRIÇÃO	ACO CA-50B	PESO / unid.	QUANTIDADE	PESO TOTAL
sapata	3"	0,56 kg/m	96,48 m	54,03 kg
pilar	3"	1,55 kg/m	75,20 m	116,56 kg
viga - baldrame	3"	0,56 kg/m	35,6 m	19,94 kg
viga - baldrame	3"	0,99 kg/m	35,6 m	35,24 kg
viga superior	3"	0,99 kg/m	35,8 m	35,44 kg
viga superior	3"	0,25 kg/m	22,3 m	5,57 kg
viga superior	3"	0,56 kg/m	35,6 m	19,94 kg
<b>PESO TOTAL</b>				<b>286,72 kg</b>

DESCRIÇÃO	ACO CA-40B	PESO / unid.	QUANTIDADE	PESO TOTAL
pilar	4,6 mm	0,13 kg/m	93,6 m	12,17 kg
viga - baldrame	4,6 mm	0,13 kg/m	139,24 m	18,10 kg
viga superior	4,6 mm	0,13 kg/m	242,50 m	31,58 kg
laje de cobertura	4,6 mm	0,13 kg/m	242,50 m	32,44 kg
<b>PESO TOTAL</b>				<b>94,29 kg</b>



PREFEITURA MUNICIPAL DE SANTO ANTONIO DA PATRULHA

SECRETARIA MUNICIPAL DA GESTÃO E DO PLANEJAMENTO

**REFORMA DO GINÁSIO DE ESPORTES MUNICIPAL**

ENFEREÇO	DATA:	DEZEMBRO DE 2013
PROJETO	ESCALA:	1:75
ENR. CIVIL - SILBERTO DE OLIVEIRA CASTRO CREA - 35511	DESENHO:	
CONTEUDO Projeto Estrutural - Pilares, Vigas e Laje Cobertura Acesso Secundário		
Rua Badilla, nº 71, Bairro - Pitingueiras		

ES-02/02